

Chargen – Prozessdaten- Archivierung und Qualitätssicherung

Prozessdatenarchivierungssystem für die Dokumentation und Auswertung von Chargenaufzeichnungen sowie zur Unterstützung des Qualitätsmanagements.



XAPI XQuality ist ein web-basiertes Prozessdatenarchivierungssystem zur Dokumentation und Analyse von chargenweise gespeicherten Prozessinformationen und -daten. Unternehmen profitieren von einer schnellen, vollständigen Erfassung und einer einheitlichen unternehmensweiten Präsentation der Prozess- und Produktionsdaten sowie von den intuitiven und umfangreichen Analysefunktionen.

XAPI XQuality unterstützt das Qualitätsmanagement und die Qualitätssicherung, trägt zur Steigerung der Anlagensicherheit bei und deckt Optimierungspotentiale auf. Das System kann sowohl bei neuen als auch bei bereits installierten Produktionsanlagen eingesetzt werden.

ZUSAMMENARBEIT IN ECHTZEIT

An allen Orten der Welt können beliebig viele Benutzer gleichzeitig und Uhrzeit unabhängig Informationen, Produktionsdaten und Basiskennzahlen einsehen, auswerten und entsprechende Prognosen, z. B. im Rahmen von Management-Berichterstattungen, erstellen.

TRANSPARENZ UND AKTUALITÄT

XAPI XQuality stellt als ein flexibles und effizientes Prozessinformationssystem dem Informationsadressaten die relevanten Prozessdaten aus den verschiedenen Quellen der Produktion schnell und lückenlos bereit, steigert somit die Performance sowie Effizienz und senkt die Infrastrukturkosten.

XAPI XQuality bietet eine große Zahl an **Funktionen für die Prozessdatenarchivierung** und **Qualitätssicherung**:

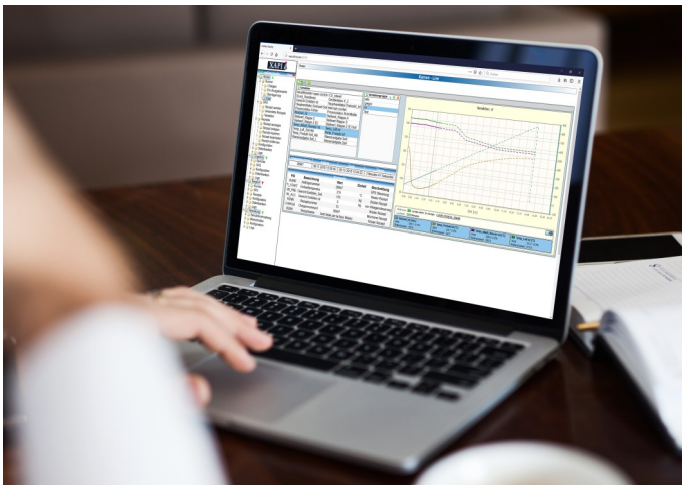
- Lückenlose und fälschungssichere Protokollierung der Prozessdaten mit der Option der zusätzlichen Datensicherung.
- Verschiedene Analysetools und Darstellungsmöglichkeiten der Chargen-Datenaufzeichnung, inkl. Live-Kurve.
- Einfache Identifikation von Prozessstörungen und Fehlerursachen anhand von Hilfsfunktionen (Kurvenüberlagerung und Referenzkurve).
- Ausgabe der Prozesswerte im **PDF**-, **CSV**- und Microsoft **Excel-Format**.
- Rezeptbearbeitung in direkter Kommunikation mit der SPS - Steuerung.

FUNKTIONEN

- **Chargen bezogene Auswertung** inklusive Chargeninformationen und Trendanzeige angepasst an die benutzerdefinierten Prozess-Variablen sowie der Möglichkeit Notizen und Dateianhänge anzufügen.
- Grafische Darstellung und Auswertung der **individuell zusammengestellten Prozess-Variablen** von Chargenintervallen.
- **Chargen-Überlagerung** und der Vergleich Referenzkurve zu ausgewählten Ist-Werten bietet die optimale Dokumentation des gesamten Prozesses.
- Aufzeichnung der Produktionswerte der aktuell laufenden Charge in einer **Live-Kurve**.
- **Personalisierte Auswertungsmöglichkeiten:** Individuell ausgewählte Messdaten können als Set in einem Chart zusammengestellt und ideale Kurvenverläufe als Referenzkurven definiert werden.
- Erstellung und Verwaltung von Rezepturen und gleichzeitig direktes Versenden an den SPS-Folgespeicher.
- Mächtiges **Protokoll- und Meldearchiv** für die Aufzeichnung jeglicher Aktionen und auftretenden Prozess- und Bedienmeldungen in Form von Protokoll-dateien.
- **Einfache Benutzerverwaltung** ermöglicht eine kundenspezifische Einstellung für den Zugriff auf die Bedienoberfläche, Visualisierung, Parametrierung und Konfiguration.
- Die **multilinguale Nutzungsmöglichkeit** erlaubt Global Engineering und die Zusammenarbeit von internationalen Teams.

ZWECK / NUTZEN

- Unternehmensweite, **zentrale Lösung** zur **Prozess-optimierung** und **Qualitätssicherung**.
- **Einfaches und intuitives Analysewerkzeug** mit benutzerfreundliche Bedienung:
 - durch die Farbanpassung der Anwendung an das firmeneigene Layout.
 - mit der 1-Klick-Bedienung werden alle Daten aus den verschiedenen Quellen der Produktion sichtbar und erleichtern eine schnelle Fehlerfindung und Störungsdiagnose.
 - die Fahrweise der Produktionsanlage kann schnell analysiert und optimiert werden, Schlechtfahrweisen können frühzeitig erkannt werden.
- Die **Sicherheit und Produktivität** der Anlage werden **langfristig gesteigert**.
- **Unterstützung bei Kundenaudits** zur **Qualitätssicherung (ISO 900x)**.
- Ein **leichtes Hilfsmittel** für eine übersichtliche Darstellung der Produktion und des Zustands der Anlage.
- **Bedarfsgerechte und konsistente Informationen** erlauben Feinabstimmungen, ermöglichen Auswertungen für die Verbesserung der gesamten Anlage und unterstützen eine aktive und sinnorientierte **Steuerung laufender Geschäftsprozesse** und die Vorbereitung **strategisch wichtige Entscheidungen**.
- Ein **feingranulares Rechtemanagement** ermöglicht die Zusammenarbeit über Firmengrenzen hinweg und damit ein Höchstmaß an Transparenz in komplexen Organisationsstrukturen.



TECHNOLOGIE

- Die Browseranwendung (IE, Google, FireFox usw...) ist hardwareunabhängig und benötigt keine Softwareinstallation am Arbeitsplatz.
- Speicher- und laufzeitoptimierte Langzeitarchivierung von Prozess-Istwerten.
- Standardisierte Schnittstelle zu SPS-Systemen.
- Zentrale SQL-Datenbank und zentraler Applikations-server.
- Schnittstelle zu ERP-Systemen (z. B. SAP, Navision)

XAPI Software GmbH

Trängasse 5, 67346 Speyer

Tel +49 6232 / 6018-0, Fax +49 6232 / 6018-50

info@xapi.de, www.xapi.de

Melden Sie sich bei uns, wir informieren und beraten Sie gerne!

